

CONCEPT BOOK

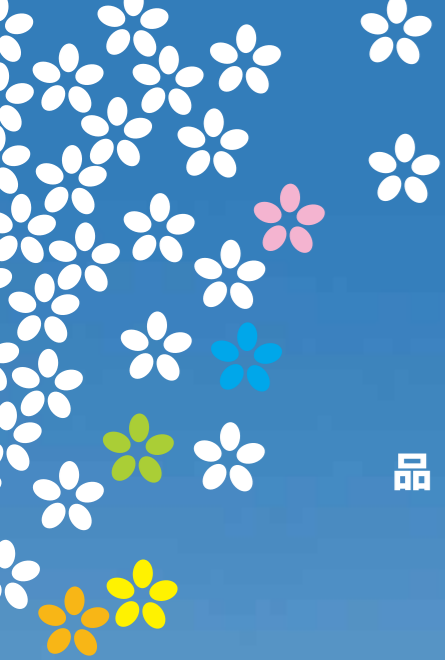
近江米新品種 [みずかがみ] コンセプトブック

滋賀県産近江米

みずかがみ

ゆたかな水にかがやく実り

取扱い事業者の皆様へ



品 種 名

みずかがみ

美しく輝く豊かな琵琶湖の水が連想されるネーミング。
豊かな水、自然を象徴しています。
また「かがみ」は、作り手のまごころをそのままお米に
反映したいという生産者の気持ちを表しています。

キャッチフレーズ

ゆたかな水にかがやく実り

「ゆたかな水」は、琵琶湖、そして豊かな水資源を。
「かがやく実り」は元気に実る稲穂、そしてその先にある消費者
の皆様の笑顔を象徴します。
豊かな自然の恵みを、消費者、生産者が分かち合う、という
考えに基づいたキャッチフレーズです。

統一パッケージのデザイン

デザインは、キャッチフレーズである
「ゆたかな水にかがやく実り」をイメージしました。
「ゆたかな水」ということから青を基調とし、
差し込む「光」が水鏡に映り、きらきらと輝く様を表しています。
また、一つ一つの花の模様はお米の粒で出来ており、
「かがやく実り」を表現しています。
さらに幾つかを色づけることで、笑顔が飛び交う健やかで
明るい食卓を象徴しています。
中央に大きく「みずかがみ」のロゴ。
このロゴを中心として点対称になっているのも
「かがみ」のイメージです。

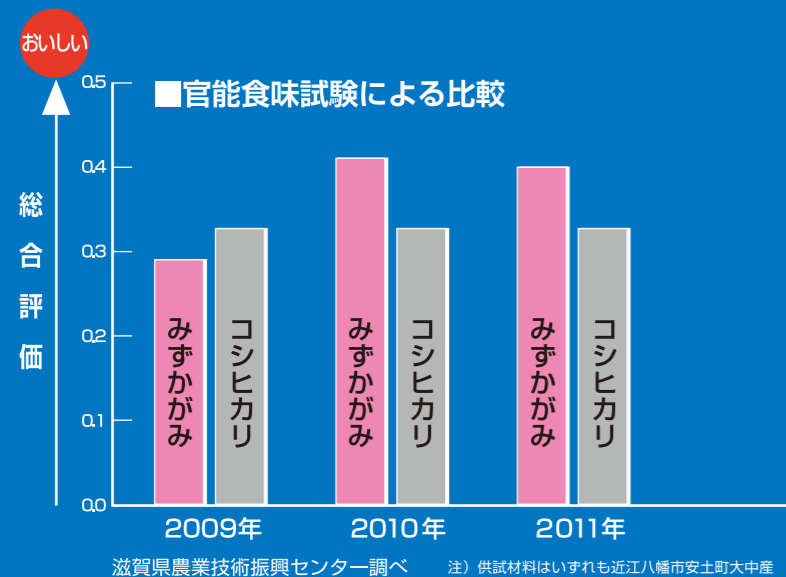


近江米「みずかがみ」の特徴

- 温暖化対応品種として滋賀県で開発、育成されました。高温に強く、猛暑の年でも品質が安定しています。
- 琵琶湖をはじめ、滋賀の自然環境に配慮して栽培されています。統一パッケージで販売されるものは、すべて「環境こだわり農産物」の認証を受けています。
- コシヒカリより数日～1週間早い早生品種です。9月上旬には店頭にお届けできます。

コシヒカリと同等以上の極良食味

炊きあがりが高く、光沢があります。ほどよい粘り度、あっさりとした味わいながら、かみしめると甘みがあり、冷めてもおいしく、お弁当やおにぎりにも好適です。



環境こだわり農作物とは？

次の3つを守って作られた農産物を滋賀県が認証したものが「環境こだわり農産物」です。

- 農薬や化学肥料の使用量を通常の半分に減らして栽培する。
- 琵琶湖や周辺の環境に優しい技術で栽培する。
- いつ、どんな農薬や化学肥料を使用したか記録する。

だから、
より安全で安心
です。



近江米「みずかがみ」はこんなお米です

びわ湖をはじめとする滋賀県の豊かな自然環境に配慮して栽培しました。炊き上がりはキラキラつややか。ほどよい粘りと、まろやかな甘み。ごはんを食べる楽しさを実感させてくれます。冷めてもおいしく、お弁当やおにぎりにも最適。育ちざかりの子どもたちに、お腹いっぱい食べてほしい！「みずかがみ」には、そんな思いが詰まっています。



一言PR

「みずかがみ」の魅力を店頭で、消費者に一言で伝える方法です。

ほどよい粘りで、とてもおいしいお米です。

冷めてもおいしく、お弁当やおにぎりに最適です。

「環境こだわり栽培」で、安全・安心のお米です。

近江米「みずかがみ」はこんな人におすすめ

- 安全・安心のお米なので、特に育ち盛りのお子様のおられるご家庭に。
- 冷めてもおいしく味わえるので、お弁当やおにぎり、お夜食を作られるご家庭に。
- 今までのお米では飽き足りない方に。

ロゴタイプデザイン

みずかがみのロゴタイプは、文字の大小の変化をつける事で遠近感を演出し、雄大な自然の奥深さから得た恵みを感じさせます。また、左右対称のようなデザインからは、水面（水鏡）を連想させます。

色規定

みずかがみのロゴタイプを表示する場合は右に示すようなカラーリングを参考にしてください。みずかがみのイメージからブルー系の色を主体にイメージの統一を図ります。

シンボルカラー

ロゴタイプを表示する場合はメインカラーを使用することを基本とします。また、親しみ感や食感を訴求するためにメインカラーが映えるようサブカラーを用意していますので効果的に使用してください。

グラフィックパターン

お米の形からなる花のパターン[ライスフラワー]を設定しました。これは食卓の彩りや実りなどをイメージしています。また水面に映る光の輝きも表しています。基本的にはお米の白で表現しますが、右に示すようにサブカラーをアクセントにして親しみ感を演出します。

■ 横組

みずかがみ

ゆたかな水にかがやく実り

■ 縦組

ゆたかな水にかがやく実り
みずかがみ

■ フルカラー

みずかがみ

ゆたかな水にかがやく実り

■ カラー単色

みずかがみ

ゆたかな水にかがやく実り

■ 反転表示

みずかがみ

ゆたかな水にかがやく実り

■ モノクロ

みずかがみ

ゆたかな水にかがやく実り

みずかがみ

ゆたかな水にかがやく実り

■ メインカラー

みずかがみディープブルー
C=100 M=85

みずかがみブルー
C=100 M=40

■ サブカラー

ライスフラワーブルー
C=90

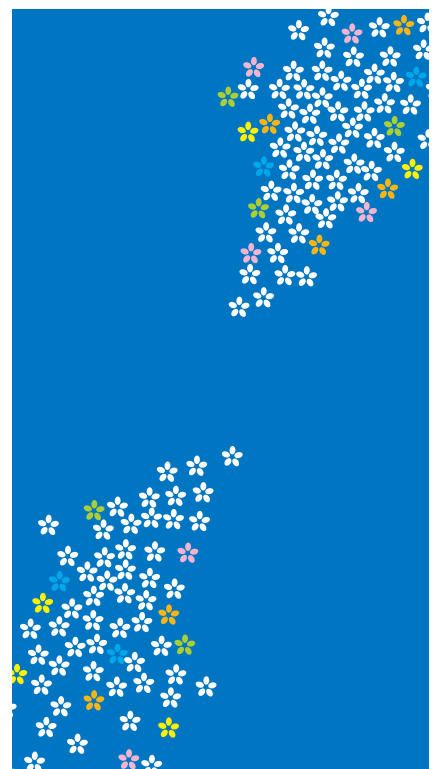
ライスフラワーピンク
M=40

ライスフラワーイエロー
Y=90

ライスフラワーオレンジ
M=35 Y=90

ライスフラワーグリーン
C=40 Y=90

■ グラフィックパターン [ライスフラワー]



■ ポスター



ポスター

キャッチコピーは「おいしく すくすく」。
おいしいご飯を食べて健康に育てほしいという、親から子に向けた愛情を表現しています。
「冷めてもおいしい」を強調するため、あえて暖かいご飯でなく、おにぎりを用いました。
全体のイメージはパッケージデザインとの統一感を持たせ、商品を強く印象づけるようにしています。

リーフレット

消費者の皆様にお渡しするパンフレットです。
図や写真を用いて「みずかがみ」の魅力を分かりやすく紹介しています。

のぼり

縦180cm、横45cmのPR用「のぼり」を作成しています。ただし、ポールについては販売店様にてご準備願います。縦45cm、横180cmの「横幕」もごさいます。



■ のぼり



■ リーフレット





滋賀県産近江米

みずかがみ

ゆたかな水にかがやく実り

滋賀県

平成25年(2013年) ●月発行

滋賀県農政水産部食のブランド推進課

〒520-8577 滋賀県大津市京町4丁目1番1号

TEL 077-528-3892 FAX 077-528-4881

